




P  
L  
A  
S  
T  
I  
C

MOODBOARD

# RI USO

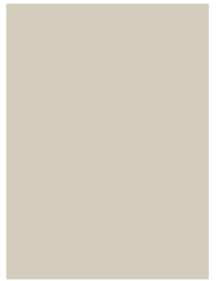
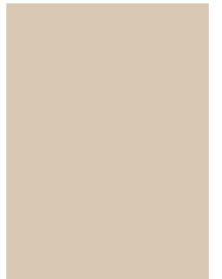
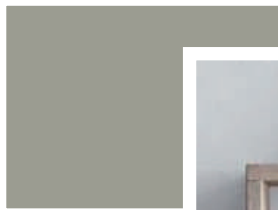


Mattia Manessi



**MOODBOARD  
e  
SCHIZZO PRELIMINARE**

**Adamo Ida**



# OGGETTO RI-USO



# SCAFFALE

Per l'oggetto di ri-uso ho deciso di realizzare uno scaffale. Questa idea mi è venuta in base agli oggetti che avevo a disposizione in casa tra cui delle bottigliette di vetro di succo di frutta, delle cassette in legno e delle ante in plastica di un armadietto rotto.

Le ante in plastica le utilizzerò come piani da appoggio, per quanto riguarda le cassette della frutta le smonterò per poi andare a creare delle lastre che sorreggeranno le ante. Infine attaccherò le bottiglie di vetro nel primo piano per creare un "blocco-fermo" nel caso in cui volessi posizionare dei libri o altro.

